



# LINFLOW

## WATER SUPPLY EQUIPMENT



B4T - SYSTEM CERTIFICATION



# WATER METER

## DN 50mm s/d DN 300mm



- Removable Element Wolt Meters
- Magnetic Drive
- Horizontal Helix Detachable
- Conform To ISO 4064 Class B Standard

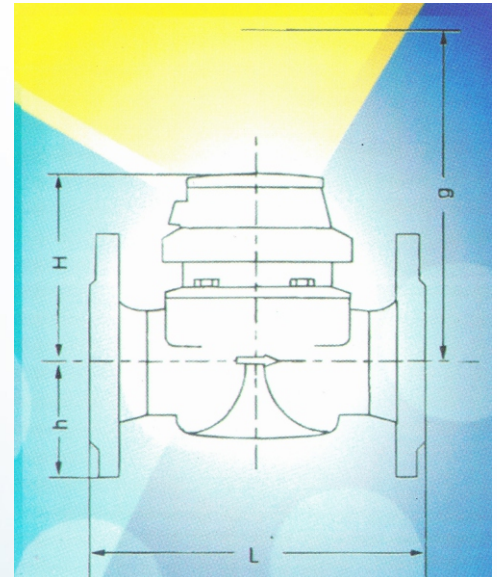
## Metrological Data

DN (mm)	Rasio (R)	Q <sub>3</sub>	Q <sub>4</sub>	Q <sub>2</sub>	Q <sub>1</sub>	Min. Reading	Max. Reading
		Nominal Flow	Max. Flow	Transitional	Min. Flow		
		m <sup>3</sup> / h				m <sup>3</sup>	
50	50	16	20,000	1,280	0,320	0,01	999999,99
80		40	50,000	3,200	0,800	0,01	999999,99
100		63	78,750	5,040	1,260	0,01	999999,99
150		160	200,000	12,800	3,200	0,01	999999,99
200		250	312,500	20,000	5,000	0,1	999999,99
250		400	500,000	32,000	8,000	0,1	999999,99
300		630	787,500	50,400	12,600	0,1	999999



## Dimensional And Weight

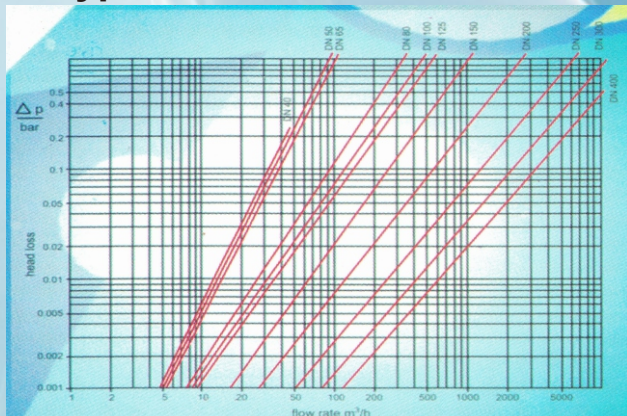
Size	Length	Height	Conneting Flange PN 10 / PN 16			Bolt Flange (Pcs)	Weight Kg
			Outer Dia	Bolt Circle Dia	Conneting Bolt (Pcs)		
mm							
50	200	225	165	125	M 16x50	4	13,5
80	225	232	195	160	M 16x65	8	14
100	250	242	215	180	M 16x70	8	16,5
150	300	315	280	240	M 18x70	8	26
200	350	365	335	295	M 18x80	8	45
250	450	470	395	350	M 18x80	12	105
300	500	495	445	400	M 18x80	12	120



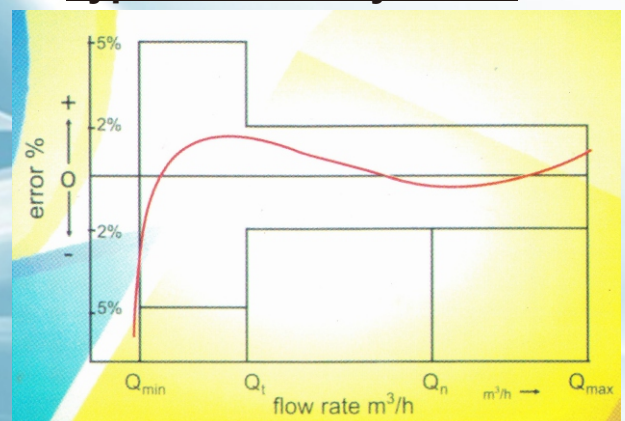
## Persyaratan Instalasi

- Sebelum pemasangan, bersihkan pipa saluran air dari serpihan.
- Meter Air di pasang pada posisi horizontal.
- Disarankan dipasang Filter/Strainer sebelum Meter Air.
- Disarankan dipasang pelurus aliran (Flow straightener) sebelum Meter Air, untuk menjaga akurasi.

## Typical Head Loss Curve



## Typical Accuracy Curve



# PT. Multi Instrumentasi

Office & Factory : Jl. Cinambo No. 4 - Bandung 40294  
Telp. (022) 7803484, Fax. (022) 7809345

Marketing : Telp. / Fax. Hotline : (022) 7809345  
e-mail : [info@linflow.co.id](mailto:info@linflow.co.id) website : [www.linflow.co.id](http://www.linflow.co.id)



## SPESIFIKASI TEKNIS METER AIR DN 50mm s/d DN 300mm MERK LINFLOW

1. Ukuran Diameter nominal DN 50mm s/d DN 300mm atau setara 2 " s/d 12".
2. Material Body Casing terbuat dari Material Case Iron, bagian dalam dan luar dilapisi cat Epoxy.
3. Kepala Meter Air / Head Casing terbuat dari bahan kuningan
4. Penutup meter ( Lid) terbuat dari Plastik.
5. Nomer seri meter air di cetak di kepala meter air ( Head casing )
6. Nilai Q terhadap ratio ( R) = 50. ( Class B ).
7. Type kering ( Dry Dial)
8. Jenis Meter : Multi Jet .
9. Posisi pemasangan horisontal (H).
10. Adjuster meter berada di luar casing / body ( outer adjuster).
11. Spesifikasi produk sesuai dengan persyaratan SNI 2547:2008.
12. Tahan terhadap gangguan magnet dari luar 3.500 gauss.
13. Maksimum working pressure 10 bar
14. Sistem pembacaan langsung / straight line reading, counter warna hitam untuk menunjukkan meter kubik dan kelipatannya dan warna merah untuk menunjukkan sub kelipatan dari meter kubik.
15. Satuan pembacaan pada Register  $m^3$ .
16. Tutup register terbuat dari tempered glass.
17. Unit register terdiri dari roda gigi dan counter yang tertutup rapat ( kedap air)
18. Setiap meter air dilengkapi hasil uji tera meter dari metrologi legal.
19. Karakteristik Metrologi meliputi;

Diameter Nominal (DN)	mm	50	80	100	150
	inches	2 "	3"	4"	6"
Minimum reading	liter	0,01	0,01	0,01	0,01
Maximum reading	$m^3$	999999,99	999999,99	999999,99	999999,99
Maximum flowrate ( $Q_4$ )	$m^3 / h$	20,000	50,000	78,750	200,000
Nominal flowrate ( $Q_3$ )	$m^3 / h$	16	40	63	160
Transitional flowrate ( $Q_2$ )	$m^3 / h$	1,280	3,200	5,040	12,000
Minimum flowrate ( $Q_1$ )	$m^3 / h$	0,320	0,800	1,260	3,200

Diameter Nominal (DN)	mm	200	250	300
	inches	8 "	10"	12"
Minimum reading	liter	0,1	0,1	0,1
Maximum reading	$m^3$	999999,99	999999,99	999999
Maximum flowrate ( $Q_4$ )	$m^3 / h$	312,500	500,000	787,500
Nominal flowrate ( $Q_3$ )	$m^3 / h$	250	400	630
Transitional flowrate ( $Q_2$ )	$m^3 / h$	20,000	32,000	50,400
Minimum flowrate ( $Q_1$ )	$m^3 / h$	5,000	8,000	12,600

20. Garansi 1 (satu) tahun.
21. Purna Jual.